

INVITED SPEAKERS

SCHEDULE

トーマス・E・カリー / エクセター大学
Thomas E. Currie / University of Exeter

アレックス・メスーディ / エクセター大学
Alex Mesoudi / University of Exeter

エンリコ・R・クレーマ / ケンブリッジ大学
Enrico R. Crema / University of Cambridge

竹澤 正哲 / 北海道大学
Masanori Takezawa / Hokkaido University

松本 直子 / 岡山大学
Naoko Matsumoto / Okayama University

| First day | Aug.7 mon. |

13:30-13:40 OPENING REMARKS

13:40-14:20 井原 泰雄 / 東京大学
Yasuo Ihara / The University of Tokyo

14:20-15:00 田村 光平 / 東北大学
Kohei Tamura / Tohoku University

15:00-15:15 COFFEE BREAK

15:15-15:55 田村 光平 + 松本 武彦 / 国立歴史民俗博物館
Kohei Tamura + Takehiko Matsugi / National Museum of Japanese History

15:55-16:35 中尾 央 / 山口大学 + 中川 朋美 / 岡山大学
Hisashi Nakao / Yamaguchi University + Tomomi Nakagawa / Okayama University

16:35-17:05 三中信宏 / 国立研究開発法人農業・食品産業技術総合研究機構
Nobuhiro Minaka / National Institute for Agro-Environmental Sciences

17:05- DISCUSSION

| Second day | Aug.8 tue. |

10:00-10:50 トーマス・E・カリー / エクセター大学
Thomas E. Currie / University of Exeter

10:50-11:40 エンリコ・R・クレーマ / ケンブリッジ大学
Enrico R. Crema / University of Cambridge

11:40-13:00 LUNCH TIME

13:00-13:50 竹澤 正哲 / 北海道大学
Masanori Takezawa / Hokkaido University

13:50-14:40 アレックス・メスーディ / エクセター大学
Alex Mesoudi / University of Exeter

14:40-15:00 松本 直子 / 岡山大学
Naoko Matsumoto / Okayama University

15:00-15:30 DISCUSSION

15:30 CONCLUDING REMARKS

INTERNATIONAL SYMPOSIUM

2017
Aug.7^{mon.}-8^{tue.}

AP Shinagawa
T O K Y O , J A P A N
www.cul-evo.org



AP品川 〒108-0074 東京都港区高輪3-25-23 [東海道新幹線・JR東海道線・JR山手線・JR京浜東北線・JR横須賀線・京浜急行線をご利用の場合「品川駅／高輪口」から右手方向に約3分です]

主催 | 課題設定による先導的人文・社会科学研究推進事業(領域開拓プログラム)「歴史科学諸分野の連携による文化進化学の構築」／東北大学学際科学フロンティア研究所／サントリー文化財団研究助成「戦争と人間の本性に関する進化考古学的研究」 お問い合わせ | kohei.tamura@tohoku.ac.jp



東北大学

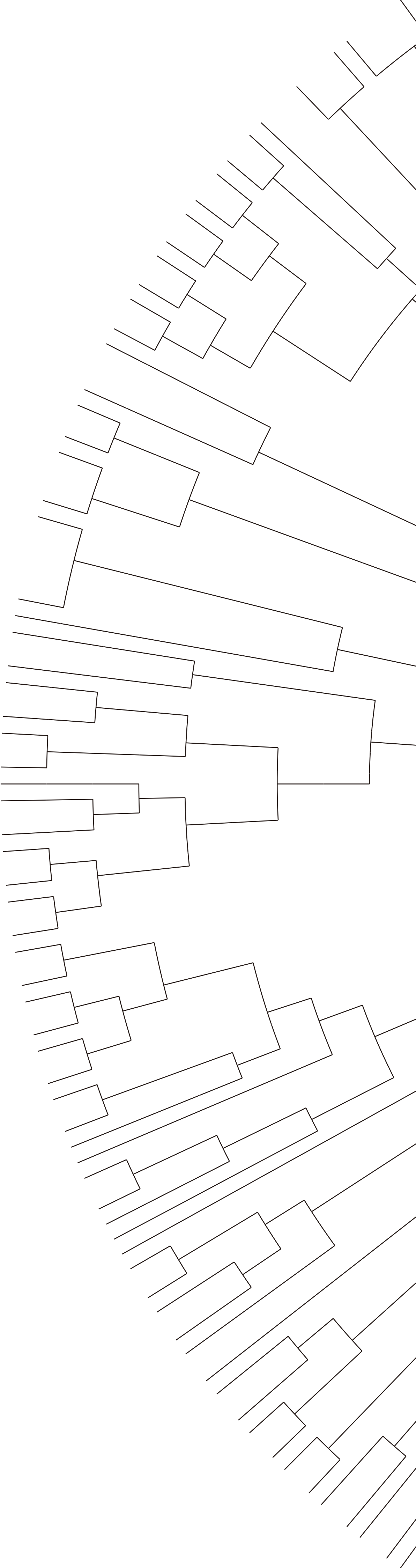
考古学から行動実験まで

PERSPECTIVES ON
PREHISTORIC CULTURAL EVOLUTION
From Archaeology to Behavioral Experiment

先史文化進化の展望

現代的な文化進化研究は1970年代に始まり、様々な分野を巻き込みながら領域を広げてきた。文化に関するかつての進化理論が、一定の経路に沿った社会の「変態」の過程を思い描いたのに対して、現代的な理論が想定するのは、集団内の文化的多様性が革新と個体間の伝達を通じて時間とともに変化する過程である。先史社会における文化進化を復元する試みは、本質として学際的である。なかでも考古学は、文化進化の記録を最も直接的に扱う分野であるが、昨今それらの記録が、進化生物学の手法を用いて分析されている。さらに新しい展開として、人々が持つ学習のバイアスに関する行動実験が目玉されている。個体レベルの学習バイアスは、集団レベルの文化現象の根本的な動因である。本シンポジウムでは、文化進化研究の学際的な性質を強調し、関連分野の最新の知見を提供する。

The modern study of cultural evolution, emerged around 1970's, has attracted researchers from various fields and is increasingly widening its scope. Unlike the historical attempts at describing "metamorphoses" of societies under the rubric of evolution, the modern theory sees cultural evolution primarily as temporal changes in cultural variation within a population due to innovation and transmission between individuals. The endeavor to reconstruct cultural evolution in prehistoric societies is by nature interdisciplinary. Archaeology, among all, has the most direct access to records of past cultural evolution, which have been investigated within the analytical framework developed in evolutionary biology. A more recent move is toward behavioral experiments on individual-level learning biases, which are the fundamental drive of population-level cultural phenomena. This symposium emphasizes the interdisciplinary nature of the study and aims at providing the most recent developments in the related fields.



井原 泰雄 | Yasuo Ihara

東京大学大学院理学系研究科講師。専門は進化人類学、数理生物学。とくに、数理モデルをもちいて、ヒトの特異性についての諸問題の研究を行っている。近年の関心にヒビの繁殖同調や文化伝達によるヒトの出生減少などがある。

Yasuo Ihara, Lecturer at the University of Tokyo, is an evolutionary anthropologist. Using mathematical techniques, he is tackling various issues related with human uniqueness. His interest ranges from estrous synchrony in baboons to cultural transmission of low fertility norms in humans.

田村 光平 | Kohei Tamura

東北大学学際科学フロンティア研究所助教。専門は人類学、文化進化。近年は考古学者と共同で、文化進化の理論に基づいた考古遺物の定量的解析に取り組んでいる。

Kohei Tamura, Assistant Professor at Tohoku University, is a researcher of cultural evolution. In collaboration with archaeologists, he is struggling with the application of quantitative analysis to archaeological artifacts based on the theory of cultural evolution.

松本 武彦 | Takehiko Matsugi

国立歴史民俗博物館教授。専門は考古学。日本における進化考古学の主導者としても知られる。その研究は多岐にわたり、戦争の考古学や日本と英国の比較考古学がその例として挙げられる。

Takehiko Matsugi, Professor at National Museum of Japanese History, is a archaeologist covering a wide range of research topics and is also known as a pioneer of evolutionary archaeology in Japan. Examples include archaeology of warfare and comparative archaeology of monuments in the UK and Japan.

中尾 央 | Hisashi Nakao

山口大学国際総合学部助教。専門は科学哲学。人間行動進化に関する広い範囲に関心を持つ。とくに2016年に出版された日本先史時代の暴力についての論文は、国内外を問わず広い関心を集めた。

Hisashi Nakao, Assistant Professor at Yamaguchi University, is a philosopher of science. His research interest ranges the whole area of human behavioral evolutionary sciences. His recent work on violence in prehistoric Japan has attracted a broad interest of mass media.

中川 朋美 | Tomomi Nakagawa

岡山大学大学院社会文化科学研究科博士課程。専門は日本考古学。古人骨から得られる考古学的・人類学的情報とその埋葬方法の分析を通して、縄文時代から弥生時代における、先史日本の社会活動の復元を目指している。

Tomomi Nakagawa, Graduate Student at Okayama University, is an archaeologist. Through the anthropological and archaeological analysis of human skeletal remains and burial practices in the Jomon and Yayoi periods, she attempts to reconstruct social activities in prehistoric Japan.

三中 信宏 | Nobuhiro Minaka

国立研究開発法人農業・食品産業技術総合研究機構農業環境変動研究センター統計モデル解析ユニット長。専門は生物統計学、理論体系学。生物・文化を問わず系統樹を蒐集する「系統樹ハンター」であり、科学史・科学哲学に関する深い学識でも知られている。

Nobuhiro Minaka, Unit Leader at National Agriculture and Food Research Organization, is a guru of phylogenetics in Japan. He is known as a "phylogeny-hunter" due to his curiosity about biological and cultural phylogeny and also known for his broad knowledge on philosophy and history of science.

トーマス・E・カリー | Thomas E. Currie

エクセター大学准教授。専門は文化進化、人間行動生態学。定量的手法で社会・政治形態の文化進化研究を行っている。オーストロネシア語族の政治形態の進化に関する論文は、文化進化研究の記念碑的業績である。

Thomas E. Currie, Senior Lecturer at University of Exeter, is an anthropologist analyzing the cultural evolution of social and political complexity in a quantitative manner. His work on the evolution of political complexity in Austronesian societies is a seminal work in the field of cultural evolution.

エンリコ・R・クレーマ | Enrico R. Crema

ケンブリッジ大学講師。専門は進化考古学。様々な定量的手法を広範な考古学的事象に適用している。最近の研究では、集団レベルの考古学データから、個体レベルの文化伝達過程の推定に取り組んでいる。

Enrico R. Crema, Lecturer at University of Cambridge, is an evolutionary archaeologist using various mathematical and computational methods in archaeology. His recent work is bridging the gap between individual-level cultural transmission process and population-level patterns in archaeological data.

竹澤 正哲 | Masanori Takezawa

北海道大学大学院文学研究科教授。専門は社会心理学。行動実験と理論研究を組み合わせ、協力の進化や累積的文化進化といった幅広いヒトの社会性の研究を行っている。

Masanori Takezawa, Professor at Hokkaido University, is a social psychologist. Combining theory and laboratory experiments, he is tackling a wide range of human social behavior including the evolution of cooperation and cumulative cultural evolution.

アレックス・メスーディ | Alex Mesoudi

エクセター大学准教授。専門は文化進化、心理学。行動実験による文化進化を主導する研究者であり、社会科学全般にインパクトを与え続けている。著書は昨年邦訳され、日本に文化進化研究を紹介するのに大きな貢献を果たしている。

Alex Mesoudi, Associate Professor at University of Exeter, is a leader of experimental studies of cultural evolution. He has had a distinguished impact on a broad area of social sciences. His book was translated into Japanese and played an important role in attracting Japanese students to the field of cultural evolution.

松本 直子 | Naoko Matsumoto

岡山大学大学院社会文化科学研究科教授。専門は日本考古学、認知考古学。日本における認知考古学の主導的研究者であり、縄文時代を中心として、さまざまな社会変化とそれに関連した認知プロセスについて研究を行っている。

Naoko Matsumoto, Professor at Okayama University, is a pioneer of cognitive archaeology in Japan. Her research has revealed various aspects of prehistoric social changes and underlying cognitive processes, with particular focus on the Jomon societies.

PROFILE

INTERNATIONAL SYMPOSIUM

2017

Aug. 7^{mon.} - 8^{tue.}

**AP Shinagawa
T O K Y O , J A P A N
www.cul-evo.org**